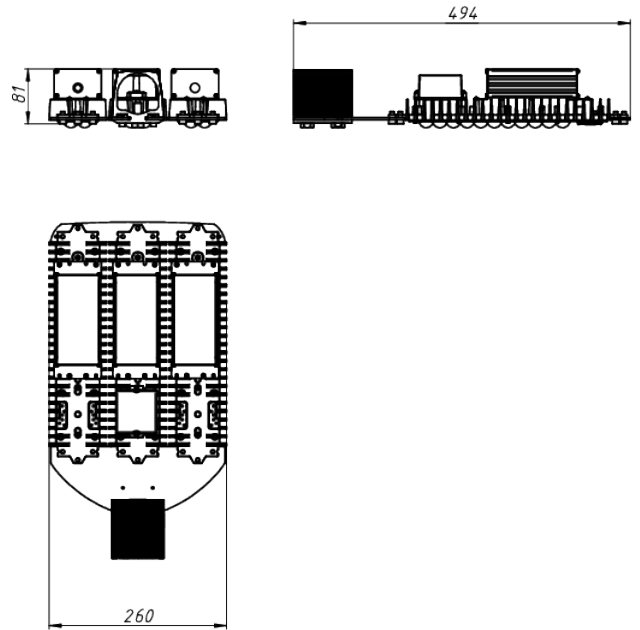
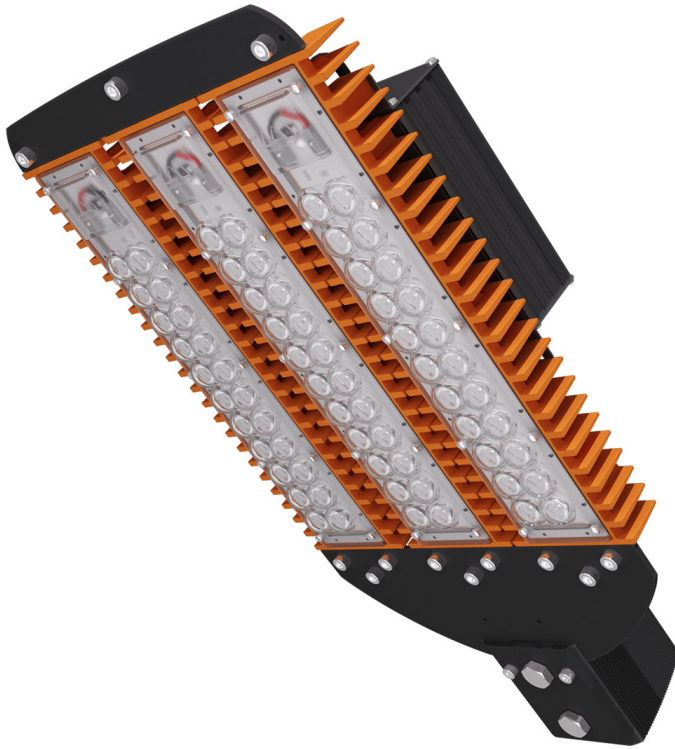


LAD LED R500-3-M-6-165K 2Ex

Маркировка взрывозащиты: 2Ex nR mb IIC T5 Gc X, Ex tb IIC T95°C Dc X



Модель / Артикул	LAD LED R500-3-M-6-165K 2Ex
Световой поток*, Лм	24799
Угол излучения	150°x70°
Энергопотребление, Вт	165
Цветовая температура**, К	5000K
Индекс цветопередачи***	Ra 70
Коэффициент мощности	0.95
Номинальное напряжение питания****, В	AC230
Влаго и пылезащита	IP65
Вид климатического исполнения	УХЛ1
Класс защиты от поражения эл. током	I
Диапазон рабочих температур	-60°C ... +50°C
Тип крепления	Консоль
Габаритные размеры светильника*****, мм	494 x 260 x 86
Гарантийный срок	5 лет



Дорожное освещение



Уличное освещение



Промышленное освещение



Складское освещение



Спортивное освещение



Светодиоды



Пульсации светового потока <1%



Сертификат EAC

*Расчетный световой поток светильника

**Возможно изготовление светильников иной цветовой температуры

***Возможно изготовление светильников с иным индексом цветопередачи

****Более подробную информацию уточняйте у наших менеджеров

*****Габариты светильника могут незначительно отличаться

